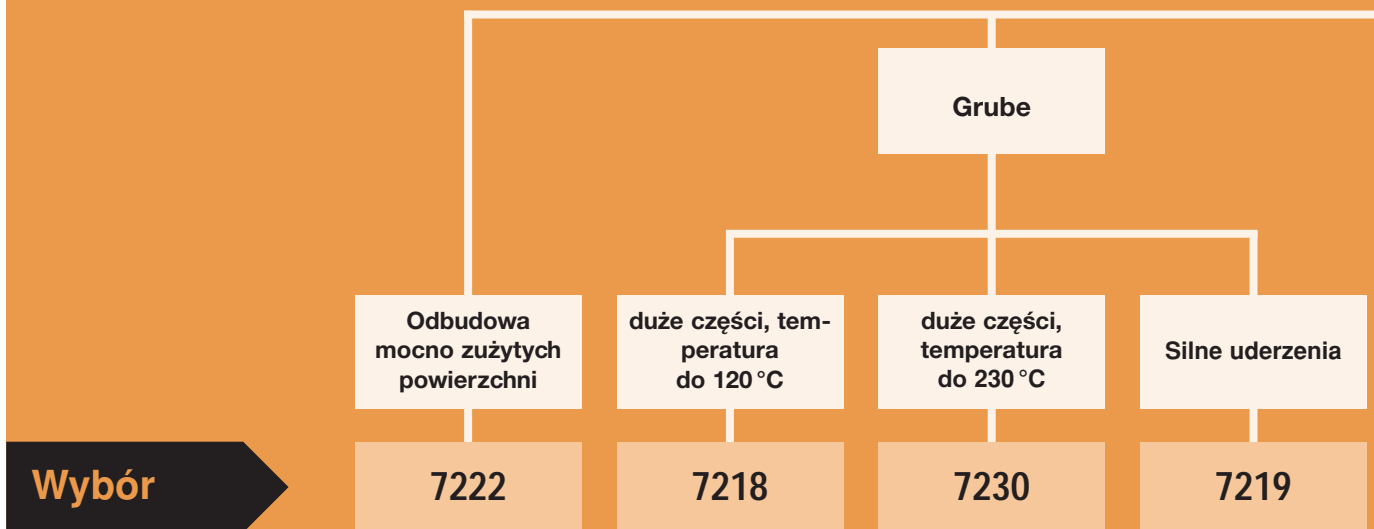




# Tworzywa odporne na zużycie

- Odbudowa zużytych powierzchni
- Powłoki odporne na zużycie
- Przedłużanie żywotności nowych części
- Do nanoszenia szpachlą lub pędzlem

## Naprawa lub odbudowa zużytych powierzchni



|  | 7222     | 7218     | 7230                          | 7219        |
|--|----------|----------|-------------------------------|-------------|
| Kolor                                    | szary    | szary    | szary                         | szary       |
| Maksymalna temperatura pracy             | 107 °C   | 120 °C   | 230 °C                        | 120 °C      |
| Objęściowy stosunek mieszania składników | 2 do 1   | 2 do 1   | 4 do 1                        | 2 do 1      |
| Przydatność do użycia                    | 30 min.  | 30 min.  | 30 min.                       | 30 min.     |
| Czas utwardzania                         | 6 godzin | 7 godzin | 7 + 2 godziny*<br>wygrzewania | 6 godzin    |
| Zalecana grubość warstwy                 | min 6 mm | min 6 mm | min 6 mm                      | min 6 mm    |
| Opakowania                               | 1.3 kg   | 10 kg    | 10 kg                         | 1 kg, 10 kg |

\* Aby uzyskać maksymalną odporność na temperaturę, wymaga utwardzania w temperaturze 150°C

## Przykłady zastosowań



**Loctite® Nordbak® 7222**  
Powłoka odporna na zużycie  
Zabezpiecza przeciw korozji, kawitacji i zużyciu. Może być użyta jako podkład przy odbudowie, pod główną warstwą powłoki.



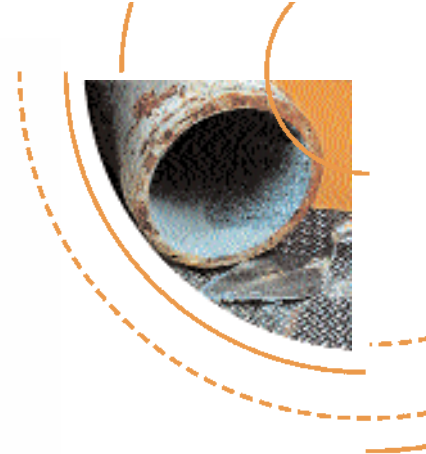
**Loctite® Nordbak® 7218**  
Materiał odporny na zużycie  
Dwuskładnikowa epoksydowa powłoka z domieszką ceramiczną do zabezpieczania, odbudowy i naprawy silnie zużytych elementów. Doskonała odporność na ścieranie i korozję. Używana do zabezpieczania ślizgów, obudów pomp, kolanek przepływowych, cyklonów i instalacji transportowych.



**Loctite® Nordbak® 7230**  
Środek odporny na zużycie i wysoką temperaturę  
Produkt наносzony szpachelką, zabezpieczający przed ścieraniem ślizgowym. Używany do odbudowy i ochrony przenośników, obudów pomp, kolanek przepływowych i instalacji transportowych.



**Loctite® Nordbak® 7219**  
Materiał odporny na silne uderzenia.  
Modyfikowany gumą epoksyd, który posiada zdolności ochrony, przed ścieraniem i uderzeniami, zwykle nie posiadany przez epoksydy. Używany do pokrywania i ochrony kanałów hydraulicznych, spływów, kolanek przepływowych, kanałów zsympowych, ślizgów i innych powierzchni narażonych na uderzenia i ścieranie.



## Gładka, szorstka lub bardzo starta powierzchnia

### Drobne

### Ścieranie pneumatyczne

### Odporność na chemikalia

#### Gruba warstwa

#### Cienka powłoka

#### Super gładka

#### Niskie tarcie

duże części,  
temperatura  
do 230 °C

Gładkie części  
zużywają się w tem-  
peraturze do 120 °C

Odporność na  
temperaturę 205 °C

Odporność  
na temperaturę  
95 °C

Odporność na  
chemikalia przy tem-  
peraturze do 65 °C

**7229**

**7226**

**7234**

**7227/7228**

**7221**

szary

szary

szary

Szary/Biały

szary

230 °C

120 °C

205 °C

95 °C

65 °C

4 do 1

4 do 1

2.6 do 1

2.75 : 1/2.8 : 1

2.3 do 1

30 min.

30 min.

30 min.

30 min./15 min.

20 min.

6 + 2 godziny\*  
wygrzewania

6 godzin

8 + 3 godziny\*  
wygrzewania

6 godzin/5 godzin

16 godzin

min 6 mm

min 6 mm

min 0.5 mm

min 0.5 mm

min 0.5 mm

10 kg

1 kg, 10 kg

1 kg

1 kg

5.4 kg



**Loctite® Nordbak® 7229**  
Materiał odporny na wy-  
ską temperaturę  
i zużycie w urządzeniach  
pneumatycznych  
Odporny na ścieranie  
drobnoziarniste powsta-  
jące w kolankach instalacji  
transportu pneumaty-  
cznego.



**Loctite® Nordbak® 7226**  
Materiał odporny na  
zużycie w urządzeniach  
pneumatycznych  
Dwuskładnikowa epok-  
sydowa powłoka z do-  
mieszką ceramiczną do  
zabezpieczenia przed  
ścieraniem drobnoziar-  
nistym. Produkt nanoszony  
szpachelką, uży-  
wany do odbudowy, na-  
prawy i ochrony obudów  
pomp, ślizgów, kolanek  
przepływowych, cyklo-  
nów i innych instalacji  
transportu pneumaty-  
cznego.



**Loctite® Nordbak® 7234**  
Powłoka ceramiczna  
odporna na wysoką  
temperaturę, do  
nakładania pędzlem  
Gładka powłoka od-  
porna na zużycie,  
zmniejszająca tarcie,  
stosowana w celu  
eliminowania turbu-  
lencji i kawitacji na  
powierzchniach czę-  
ści takich jak obudowy  
i wirniki pomp.



**Loctite® Nordbak® 7227**  
Szara powłoka ceramicz-  
na odporna na wysoką  
temperaturę  
**Loctite® Nordbak® 7228**  
Biała powłoka ceramicz-  
na odporna na wysoką  
temperaturę  
Bardzo gładka wzmocni-  
ana ceramiką epoksydowa  
powłoka. Która zapewnia  
wysoki połysk, zmniejsza-  
jąca tarcie, stosowana w  
celu eliminowania turbu-  
lencji, ścierania i kawitacji.  
Również używana jako  
ostatnia powłoka przy  
odbudowie powierzchni  
wymagających dużej  
trwałości.



**Loctite® Nordbak® 7221**  
Powłoka ceramiczna  
odporna na chemikalia  
Zabezpiecza sprzęt  
przed korozją spowo-  
dowaną kontaktem  
z chemikaliami.